



SINut
Società Italiana di Nutraceutica

16° CONGRESSO NAZIONALE SINut

18-20 GIUGNO 2026

BOLOGNA Savoia Hotel Regency

RAZIONALE

La nutraceutica sta attraversando una fase cruciale della propria evoluzione scientifica, clinica e culturale, assumendo progressivamente uno spazio più maturo nella medicina contemporanea: quello di una disciplina capace di contribuire alla gestione della complessità biologica e clinica, in cui la salute non è più intesa soltanto come assenza di malattia, ma come equilibrio dinamico tra biologia individuale, ambiente, alimentazione, stili di vita e traiettorie di rischio.

A partire da questa trasformazione, il XVI Congresso Nazionale della Società Italiana di Nutraceutica propone una riflessione ampia, critica e prospettica sul ruolo che questo ambito può assumere nella medicina contemporanea. Non si tratta soltanto di aggiornare le conoscenze su principi attivi, formulazioni e contesti applicativi, ma di interrogarsi su come gli interventi con nutraceutici possano contribuire a una medicina sempre più orientata alla prevenzione, alla personalizzazione e alla gestione precoce delle condizioni croniche e subcliniche.

La domanda centrale non è più semplicemente “quale food supplement utilizzare”, ma in quale persona, in quale fase della vita e con quale profilo metabolico, infiammatorio o ormonale un nutraceutico possa avere reale razionale d’impiego. È proprio nel passaggio dal prodotto alla persona, e dalla funzione biologica isolata alla traiettoria di salute, che si esprime il valore più alto della disciplina.

Il programma scientifico riflette questa prospettiva, attraversando alcuni dei principali snodi della medicina preventiva e integrata. La varietà dei temi non rappresenta una semplice estensione degli ambiti di interesse, ma testimonia la necessità di leggere la salute attraverso sistemi biologici interconnessi e bisogni sempre più articolati.



In questo scenario, la longevità costituisce uno dei paradigmi più rilevanti. Vivere più a lungo non è più un obiettivo sufficiente, se non si accompagna alla possibilità di preservare funzione, autonomia, resilienza metabolica, integrità vascolare e qualità della vita. Per contribuire a questo cambio di paradigma, la nutraceutica deve superare la retorica dell'anti-aging e collocarsi in un orizzonte più rigoroso: quello della promozione di un invecchiamento in salute, misurabile, sostenibile e personalizzato.

Una delle novità più significative di questa edizione è lo spazio dedicato a SINutVet, che introduce nel Congresso la prospettiva della One Health. Salute umana, salute animale e ambiente non possono più essere considerati dimensioni separate.

La nutraceutica veterinaria, orientata al benessere, alla prevenzione e alla longevità degli animali da compagnia, amplia il perimetro scientifico e culturale del confronto, invitando a pensare la salute come un ecosistema condiviso.

Questa ampiezza richiede responsabilità. In un mercato in continua espansione, spesso attraversato da messaggi semplificati e da aspettative non sempre proporzionate alle evidenze, il compito della nostra Società scientifica è costruire metodo, cultura e fiducia. Non basta rispondere alla crescente domanda di benessere: occorre qualificarla, orientarla e ricondurla dentro un quadro di appropriatezza.

Il XVI Congresso Nazionale SINut intende quindi affermare una visione chiara: il futuro della nutraceutica dipenderà dalla capacità di unire rigore scientifico, personalizzazione, interdisciplinarietà e responsabilità. Il suo valore non si misurerà soltanto dal numero di prodotti disponibili, ma dalla qualità delle domande che saprà porre, dalla solidità delle risposte che saprà offrire e dalla capacità di trasformare conoscenza scientifica in traiettorie concrete di salute.



PATROCINI CONCESSI

ADI - Associazione Italiana di Dietetica e Nutrizione Clinica
AGIFAR Bologna - Associazione Giovani Farmacisti Bologna
AGIFAR Romagna - Associazione Giovani Farmacisti Romagna
ANA - Accademia Nazionale di Agricoltura
ANSISA - Associazione Nazionale Specialisti in Scienza dell'Alimentazione
ASAND - Associazione Tecnico Scientificadell'Alimentazione Nutrizione e Dietetica
DIMEC - Dipartimento Scienze Mediche e Chirurgiche
**DISTAL - Dipartimento di Scienze e Tecnologie Agro-Alimentari - Alma Mater Studiorum
Università di Bologna**
ENPAB - Ente Nazionale di Previdenza e Assistenza a favore dei Biologi
**FNOB - Federazione Nazionale degli Ordini dei Biologi
Integratori e Salute**
La Scuola medica di Domenico Campanacci
SIE - Società Italiana di Endocrinologia
SINEC - Società Italiana di Nutrigenomica ed Epigenetica Clinica
SIF - Società Italiana di Farmacologia
SIIA - Società Italiana dell'Ipertensione Arteriosa
SINSeB - Società Italiana Nutrizione, Sport e Benessere
SIPREC - Società Italiana per la Prevenzione Cardiovascolare
SISA - Società Italiana per lo Studio dell'Aterosclerosi
Società Medico Chirurgica di Bologna



PRESIDENTE SINut e RESPONSABILE SCIENTIFICO DEL CONGRESSO

Arrigo F.G. Cicero

Dipartimento di Scienze Mediche e Chirurgiche
Alma Mater Studiorum Università di Bologna

VICE PRESIDENTE

Giovanni Scapagnini

Dipartimento di Medicina e Scienze per la
Salute Università del Molise, Campobasso

PRESIDENTE ONORARIO

Cesare R. Sirtori

A.O. Niguarda Ca' Granda, Milano

SEGRETARIO GENERALE

Maria Antonietta Bianchi

U.O. Qualità e Nutrizione, Stili di Educazione
Alimentare. ASL Varese

RESPONSABILI REGIONALI / MACRO REGIONALI

ABRUZZO - Sheila Leone

BASILICATA - Luigi Milella

CALABRIA - Giosuè Costa

CAMPANIA - Maria Daglia

EMILIA ROMAGNA - Marco Brancaleoni

LAZIO - Massimiliano Caprio

LIGURIA - Samir Giuseppe Sukkar

LOMBARDIA - Fabrizio Muratori

MARCHE - Sauro Vittori

MOLISE - Sergio Davinelli

PIEMONTE/VALLE D'AOSTA - Alessandro Colletti

PUGLIA - Filomena Corbo

SARDEGNA - Alessandro Bina

SICILIA - Antonella Amato

TOSCANA - Alma Martelli

TRIVENETO - Alberto Mazza

UMBRIA - Matteo Pirro

CONSIGLIERI

Vanna Bottà

ASL della Provincia di Varese

Federica Fogacci

Dipartimento di Scienze Mediche e Chirurgiche
Alma Mater Studiorum Università di Bologna

Manfredi Rizzo

Scuola di Medicina, Dipartimento Promise
Università di Palermo

Gianni Sagratini

Scuola di Scienze del Farmaco e dei Prodotti
della Salute

Università di Camerino (MC)

Gianluca Scuderi

Facoltà di Medicina e Psicologia
Università La Sapienza di Roma

Roberta Tardugno

Università degli Studi Aldo Moro di Bari

SEGRETERIA SCIENTIFICA DEL CONGRESSO

Federica Fogacci

Dipartimento di Scienze Mediche e Chirurgiche,
Alma Mater Studiorum Università di Bologna

Dipartimento di Farmacologia Medica,
Ataturk University, Erzurum (Turchia)



Programma

SALA WINDAUS

- 13:30** Registrazione partecipanti
- 13:50** Introduzione al Congresso **Arrigo F.G. Cicero**

SINut incontra ENPAB in connessioni epatiche



Moderatori: Tiziana Stallone, Manfredi Rizzo

- 14:00** Fegato, metabolismo e infiammazione: strategie nutrizionali per la protezione epatica **Salvatore Ercolano**
- 14:20** Fegato e metabolismo degli xenobiotici: nutrizione, fitocomposti e sistemi enzimatici **Rachele La Foresta**
- 14:40** Validazione in vitro del profilo di sicurezza, internalizzazione cellulare e attività antiossidante di una nuova formulazione nutraceutica ad attività epatoprotettrice **Carola Torazza**
- 15:00** Discussione

SINutVet: il nuovo spazio dedicato alla nutraceutica veterinaria

Moderatori: Nicola Roberto Miglino, Achille Gallina Toschi

- 15:10** I nuovi confini dei mercati della salute: l'approccio One Health in nutraceutica
Roberto Zenga
- 15:30** Nutraceutica veterinaria per il benessere e la longevità del cane e del gatto
Carla Giuditta Vecchiato
- 15:50** Fitoterapici in medicina veterinaria **Ruggero Amato**
- 16:10** Discussione

SALA WINDAUS

Nutrire la vita: il ruolo del DHA dalla gravidanza alla longevità

Moderatore: Arrigo F.G. Cicero

16:20 Dal concepimento ai primi 1000 giorni **Federica Fogacci**

16:40 Un pilastro nelle diverse fasi della vita **Vincenzo Trani**

17:00 Discussione

17:10 **Talkshow - Dalla longevità al well aging: il ruolo della nutraceutica**

Conduce: Carlo Ranaudo

**Intervengono: Vincenzo Stanghellini, Giovanni Scapagnini,
Gianluca Scuderi, Simona Bertoli**

18:10 **Lettura del Presidente Arrigo F.G. Cicero**

Introduce: Cesare R. Sirtori

18:40-19:00 **Saluti delle Autorità**



SALA HODGKIN

09:00-10:30 Sessione Comunicazioni Orali
Moderatori: Cristina Scollo, Angela Punzo
Saluti del Direttivo **Vanna Bottà**

Nutraceutici di nuova generazione: un esempio di approccio integrato basato sulla modulazione dei pathways biologici nell'emicrania

Andrea Carpi

Efficacia di un nutraceutico a base di citicolina, PEA e magnesio in acufeni e vertigini

Nicola Ducci

Valutazione dell'attività immunomodulante locale di una miscela a base di lattoferrina, colostro, zinco e vitamina D3 in pazienti adulti affetti da faringite cronica: uno studio pilota

Franco Frati

Effetto modulatore di *Punica granatum* sulla F₁F₀-ATP sintasi Ca²⁺-dipendente e sul poro di transizione mitocondriale in mitocondri cardiaci suini

Patrycja Anna Glogowski

Effetto della dieta priva di glutine/grano sulla gravità dei sintomi e sul benessere nei pazienti con sindrome dell'intestino irritabile

Lisa Lungaro

Plant-Derived Extracellular Vesicles (PDEVs) da *Triticum aestivum L.* come approccio nutraceutico innovativo per la modulazione del profilo lipidico

Maria Maisto



Impatto della supplementazione con *Eurycoma longifolia* sul benessere androgenico e sessuale maschile: esperienza clinica preliminare

Andrea Militello

Melissa fitosoma™ ed i suoi effetti benefici sulla qualità del sonno ed il benessere mentale correlati al cortisolo salivare: risultati conclusivi

Giovanna Petrangolini

Caratterizzazione ed effetti benefici della palmitoiletanolamide formulata con fosfolipidi: l'alleato naturale nella gestione del dolore lombare neuropatico cronico

Anna Vellaccio

14:00-15:00 SIMPOSIO NON ECM

Il microcircolo in primo piano: nutraceutica e salute vascolare

Federica Fogacci, Francesco Garruba, Assia Venturelli

17:15-18:30 Sessione Comunicazioni Orali

Moderatori: Alessia Silla, Francesca Truzzi

Saluti del Direttivo **Roberta Tardugno**

Profilo chimico e bioattività del pâté, un sottoprodotto della filiera olearia degli oli vergini di oliva

Maria Bellumori

Caratterizzazione di un estratto di vinaccioli come potenziale componente nutraceutico nel supporto terapeutico dell'amiloidosi cardiaca

Lidia Ciccone

Vescicole extracellulari da vinaccia per applicazioni nutraceutiche anti-aging

Marlo De Vivo



Impatto della variabilità compositiva dei lattini in formula per l'infanzia sulla risposta funzionale intestinale: studio comparativo in vitro

Silvia Dilloo

Estratto polifenolico di vino rosso Aglianico del Vulture (RWP): effetti vasoprotettivi e nutraceutici nelle complicanze cardiometaboliche

Marialuisa Sveva Marozzi

Caratterizzazione del profilo metabolomico, mediante Risonanza Magnetica Nucleare (NMR), e del potenziale nutrizionale e terapeutico di specie spontanee mediterranee della famiglia Asteraceae (*Scolymus hispanicus* L. e *Silybum marianum* L.)

Francesca Serio

Il grano saraceno come fonte di composti bioattivi: profilo polifenolico, potere antiossidante ed effetti *in vitro* su modello EAhy926

Angelica Spano

Approccio metabolomico mediante NMR per lo studio degli effetti di un estratto di broccoli attivato con mirosinasi sul metabolismo redox ed energetico dei macrofagi

Barbara Tomasello

Impatto della selezione e della lavorazione delle materie prime sul profilo nutrizionale e antiossidante del latte artificiale prodotto da latte vaccino integrale biologico

Marcella Turzi



SALA WINDAUS

Geografia della longevità

Moderatori: Gianni Sagratini, Roberta Tardugno

08:20 Una mela al giorno toglie il medico di turno? Tra mito popolare ed evidenze scientifiche

Alessandro Medoro

08:40 Funghi medicinali d'Asia: tra tradizione millenaria e nuove evidenze

Marco Brancaleoni

09:00 Nutraceutica tra Sud America ed Europa: blend innovativi e reti molecolari

Matteo Micucci

09:20 Discussione

09:30 **Keynote Lecture**

Nutraceutici dalla foresta amazzonica: il potenziale anti-aging della biodiversità

Presenta: Giovanni Scapagnini

Interviene: Eugenio Luigi Iorio

Metabolismo, supplementazione mirata e salute ossea: nuove prospettive cliniche

Moderatori: Maria Antonietta Bianchi, Vanna Bottà

10:00 Dai probiotici strategie innovative per sovrappeso, obesità e sindrome metabolica **Giovanni Marasco**

10:20 Nuove strategie per migliorare efficacia e aderenza alla supplementazione marziale **Sara De Martin**



10:40 Prugne della California: alimento funzionale a supporto della salute ossea
Annamaria Acquaviva

11:00 Discussione

11:10 *Mindful break*

Nutraceutici per la salute del cuore

Moderatori: Roberta Carli, Marwan El Ghoch

11:20 Supplementi ipolipemizzanti tra evidenze ed innovazione: implicazioni dell'update 2025 delle Linee Guida ESC/EAS **Nicola Ferri**

11:40 Coenzima Q10 come monocomponente o add-on: posizionamento clinico in ambito cardiovascolare **Luigi Maresca**

12:00 Cardiopalmo "benigno" e profilo di rischio borderline: percorso clinico e counselling **Marta Marziali**

12:20 Discussione

12:30-13:00

Contro corrente: slalom fra i PUFAs

Arrigo F.G. Cicero e **Federica Fogacci** dialogano con il campione olimpico **Giovanni De Gennaro**

13:00 *Lunch*



Di(smet)abolik: nuovi target

Moderatori: Giulia Fiorini, Maria Letizia Petroni

14:00 Nuovi interventi multitarget per la nuova sindrome metabolica: lo studio MetaTreat **Arrigo F.G. Cicero**

14:20 Approcci nutraceutici alla MAFLD: evidenze cliniche **Livia Pisciotta**

14:40 Principi attivi euglicemizzanti innovativi e testati **Giuseppe Derosa**

15:00 Discussione

15:10 **Roundtable: Il ruolo della nutraceutica nella gestione multidimensionale del paziente con obesità e ad alto rischio cardiometabolico**

Conduce: Giovanni Scapagnini

Intervengono: Davide Grassi, Sabrina Basciani, Marica Cariello

Microbiota, nutraceutica e salute riproduttiva femminile

Moderatori: Francesco De Seta, Laura Pennazzi

15:55 Asse intestino-ovaio-cervello: microbiota e nutraceutica nella regolazione ormonale e nei disturbi funzionali femminili **Francesco De Seta**

16:15 Disendocrinopatie femminili: ruolo della nutraceutica in PCOS, insulino-resistenza e disfunzioni tiroidee **Renata Alleva**

16:35 Il ruolo della nutraceutica in gravidanza e puerperio: dalla preparazione preconcezionale ai percorsi di PMA **Laura Pennazzi**



- 16:55** Ferro nella nutrizione femminile: personalizzare l'integrazione
Francesco De Seta
- 17:15** Dolore pelvico cronico e nutraceutica: modulazione dell'infiammazione, stress ossidativo e neuroinfiammazione **Anna Biasioli**
- 17:35** **Roundtable: Microbiota e nutraceutica come elementi integrativi nella salute della donna: dalla fertilità alla menopausa**
Francesco De Seta, Laura Pennazzi, Renata Alleva, Anna Biasioli
- 18:05** Conclusioni seconda giornata **Arrigo F.G. Cicero**
- 18:10-19:00** Assemblea dei Soci SINut



SALA HODGKIN

08:40-09:40 Sessione Comunicazioni Orali
Moderatori: Federico Ravaioli, Margherita Cantoni
Saluti del Direttivo **Roberta Tardugno**

La Very Low Energy Ketogenic Therapy (VLEKT) rimodula l'asse metabolico-antiossidante in pazienti con obesità e diabete di tipo 2

Stefano Celano

Sarcopenia e integrazione proteica nella riduzione ponderale con agonisti recettoriali del GLP-1

Lorenzo Cenci

Efficacia di una formulazione multicomponente: studio osservazionale prospettico in pazienti con sintomi da reflusso gastroesofageo

Gabriella Massarenti

Nutrizione e nutraceutica nel bambino oncologico eleggibile alle CPP: valutazione clinica e approccio integrato

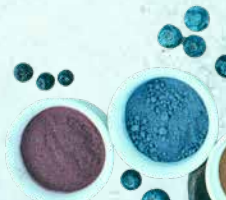
Damiana Maurogiovanni

Introito calorico e abitudini alimentari non correlano con gli indici non invasivi di epatopatia nella MASLD: analisi ad interim di uno screening real-world a Bologna

Fabiana Sbrega

Dieta mediterranea (DM) a basso carico di nichel associata a (PDMS) polimetilsilossano polidrato e postbiotico, in una paziente con obesità e SNAS, con difficoltà al dimagrimento. Case Report

Maria Rita Spreghini



09:40-10:40 Sessione Comunicazioni Orali

Moderatori: Patrycja Anna Glogowski, Pamela Maffioli

Saluti del Direttivo **Maria Antonietta Bianchi**

PEA+polidatina co-micronizzata nei disturbi gastrointestinali funzionali: osservazione clinica in un percorso nutrizionale progressivo

Bruno Ciarlo

Efficacia di un integratore alimentare a base di una combinazione di fibre alimentari provenienti da diverse fonti (MNS-36) nella gestione della costipazione funzionale primaria

Lorenza Francesca De Lellis

La supplementazione con Bioarginina® C nello scompenso cardiaco

Chiara Macchi

Effetti dell'estratto di *Hippophae rhamnoides* nella stipsi idiopatica cronica: evidenze precliniche e cliniche

Maria Vittoria Morone

Profilazione fitochimica dei glucosinolati di microgreens di ravanella e valutazione del potenziale benefico cardiovascolare

Vincenzo Piccolo

Effetti protettivi indotti da un estratto della buccia di melograno (*Punica granatum* L.) nel colon

Lucia Recinella



Un innovativo integratore alimentare per la riduzione del senso di fame e il controllo del peso corporeo: risultati di un trial clinico su soggetti sovrappeso-obesi sottoposti a dieta ipocalorica

Elisabetta Schiano

Impatto di una miscela naturale sul metabolismo energetico cellulare: studi preclinici nel declino cognitivo lieve

Marta Scquizzato

11:10-12:10 Sessione Comunicazioni Orali

Moderatori: Livia Galletti, Roberta Budriesi

Saluti del Direttivo: **Maria Antonietta Bianchi**

Valutazione *in vitro* di un'innovativa miscela nutraceutica modulante il recettore dell'istamina H1

Chiara Caputo

Skeletonema marinoi come fonte di composti antitumorali: evidenze di citotossicità selettiva in cellule di leucemia e linfoma

Sara Damiano

Effetti protettivi dei glucosinolati alimentari: una panoramica narrativa incentrata sulle implicazioni nutraceutiche

Gina Rosalinda De Nicola

Estratti Vegetali Mediterranei come Approccio Innovativo Complementare per l'Endometriosi

Alessandro Giovanazzo



Oltre il diario alimentare: sviluppo di un biosensore bioluminescente whole-cell per il monitoraggio urinario dei polifenoli assunti con la dieta

Greta Gozzi

Attività antinfiammatoria di una miscela nutraceutica a base di Tè Verde, Trifoglio Rosso, *Ajuga reptans*, Zinco e Selenio su un modello di prostatite

Marta Scquizzato

Valutazione dell'attività anti-proliferativa di una miscela naturale su cellule prostatiche umane WPMY-1 tramite modulazione del marcatore PCNA

Marta Scquizzato

12:10-13:10 Sessione Comunicazioni Orali

Moderatori: Roberta Tardugno, Lucia Brodosi

Saluti del Direttivo: **Vanna Bottà**

Effetto di una miscela nutraceutica sull'attività dell'enzima HMG-CoA reduttasi: studio in un modello intestinale 3D

Chiara Caputo

Il concetto di Sostenibilità nei processi di ottenimento degli estratti contenenti nutraceutici: confronto sulle tecniche di stabilizzazione e dei processi di estrazione

Elettra Della Ceca

Supplementazione nutraceutica e controllo del profilo lipidico in prevenzione primaria: risultati di uno studio pilota

Federica Fogacci



Youthisolo®: modulazione dell'autofagia e supporto alla longevity cutanea

Nicoletta Luciano

Valutazione dell'effetto salutistico del post-biotico *Saccharomyces cerevisiae*

Chiara Macchi

Evidenze cliniche ed *ex vivo* di un intervento combinato tra PEA e stile di vita

Elettra Mancuso

Ruolo degli estrogeni nella carcinogenesi del colon-retto: potenziale effetto protettivo della Silibinina in uno studio su topi di entrambi i sessi nutriti con dieta tipo occidentale ed esposti allo xenoestrogeno Bisfenolo

A. Benedetta Martorano

Curcuma blu: una nuova possibile frontiera nutraceutica nella protezione articolare

Matteo Micucci

SALA WINDAUS

SINSeB Sport Nutrition Talk: tra scienza, salute e performance

Moderatori: Francesco Garruba, Eugenio Genesi di [@in_caso_di](#)

08:40 Introduzione dei moderatori

08:43 Vitamina D, Melatonina e Sonno: modulare salute e performance

Fabrizio Angelini

08:51 Il Medico dello Sport e la Nutraceutica: integrazione, sicurezza, appropriatezza **Luca Gatteschi**



- 08:59** Nutrizione, Nutraceutica, Distress Gastrointestinale e Gut Microbiota nell'Endurance **Lorenzo Bergami**
- 09:07** Amminoacidi e Proteine: dalla salute alla performance **Luca Belli**
- 09:15** Discussione

Amminoacidi: i mattoni della vita

Moderatori: Vito De Gennaro Colonna, Fabrizio Muratori

- 09:40** Supplementazione amminoacidica specifica e metabolismo glucidico: l'importanza della formulazione **Carmen Lammi**
- 10:00** Amminoacidi essenziali nella malattia celiaca **Francesco Tovoli**
- 10:20** Amminoacidi nella riabilitazione neuromotoria **Silvia Giovannini**
- 10:40** Discussione
- 10:50** *Mindful break*

Bere per stare bene

Moderatori: Cristina Angeloni, Arrigo F.G. Cicero

- 11:10** Acqua, il primo nutriente **Federica Perazza**
- 11:30** I tè come fonti di polifenoli **Claudia Favari**
- 11:50** Caffè: non solo caffeina **Claudio Borghi**
- 12:10** Discussione



Pelle da dentro: nuove prospettive in dermatologia

Moderatori: Aurora Maria Alessandrini, Cristiana Caliceti

- 12:20** La Dermonutraceutica: il bisturi della Dermobiotica **Marco Pignatti**
- 12:40** *Acne vulgaris*, dalla dieta ai nutraceutici **Federico Vietri**
- 13:00** Potenziale antiossidante e antinfiammatorio di composti bioattivi da malto e luppolo: evidenze in modelli preclinici
Carmela Spagnuolo
- 13:20** Discussione
- 13:30** *Lunch*

Nutraceutica e supporto integrato in oncologia

Moderatori: Roberto Romagnoli, Laura Leoni

- 14:30** Edemi post-chirurgici e da radioterapia: dalla prevenzione alla gestione in pratica clinica **Daniela Musio**
- 14:50** Supplementazione vitaminica e minerale in corso di chemioterapia: leggenda in bianco e nero **Maurizio Fadda**
- 15:10** Intelligenza artificiale: approcci avanzati per lo studio delle interazioni in nutraceutica **Sheila Leone**
- 15:40** Discussione
- 15:50** Take home messages **Arrigo F.G. Cicero**



**16:00 Nutraceutica e oncologia:
SINut dialoga con pazienti e associazioni**

Evidenze, bisogni e appropriatezza
nel percorso di cura (*Non ECM*)

Intervengono:

Arrigo F.G. Cicero e Federica Fogacci per SINut

Enrico Ruggeri e Noemi Coppola per ANT

Roberto Romagnoli per AROP

Stefano Giordani per GLI ONCONAUTI



17:00 Closing remarks **Arrigo F.G. Cicero**



SEDE CONGRESSUALE

Savoia Hotel Regency

Via del Pilastro 2 - 40127 Bologna

Tel. 051-3767777

www.savoia.it

COME ARRIVARE

In Auto

Dall'autostrada A14 – uscita Bologna Fiera

Immettersi sulla Tangenziale di Bologna in direzione San Lazzaro / Ancona e uscire a San Donato – uscita 9.

Dall'autostrada A14 – uscita Bologna San Lazzaro

Immettersi sulla Tangenziale di Bologna in direzione Casalecchio e uscire a San Donato – uscita 9.

Dall'autostrada A1 – uscita Bologna Borgo Panigale

Immettersi sulla Tangenziale di Bologna in direzione San Lazzaro e uscire a San Donato – uscita 9.

Dall'uscita San Donato – uscita 9, seguire le indicazioni per Via del Pilastro / Savoia Hotel Regency.

In Treno

Dalla Stazione Centrale di Bologna, il Savoia Hotel Regency è raggiungibile in taxi oppure con autobus urbani TPER.

Per chi utilizza i mezzi pubblici, si consiglia di prendere la linea TPER 35 in direzione Facoltà di Agraria / Rotonda Baroni e scendere alla fermata Rotonda Baroni.

Per percorsi e orari:

Tper: www.tper.it | +39 051 290290

ISCRIZIONI

L'iscrizione al Congresso è gratuita per i Soci SINut in regola con il pagamento della quota per l'anno 2026.

LATE REGISTRATIONS (dal 5 maggio 2026)

Non Soci SINut: Intero evento € 190,00 IVA inclusa; quota giornaliera € 90,00 IVA inclusa

Non Soci in formazione post-laurea: intero evento € 70,00 IVA inclusa;

quota giornaliera € 50,00 IVA inclusa

Non Soci Studenti laureandi: intero evento € 70,00 IVA inclusa;

quota giornaliera € 50,00 IVA inclusa

Per iscriversi collegarsi al sito www.planning.it e selezionare la pagina Eventi. Invitiamo l'utente a ricercare l'evento inserendo la parola SINut nel campo "Ricerca libera".

Dal 12 giugno 2026 le iscrizioni online saranno chiuse. **Sarà comunque possibile iscriversi in sede congressuale.**

L'ISCRIZIONE INCLUDE

- Partecipazione alle sessioni scientifiche
- Kit congressuale; Open coffee; n. 2 light lunch
- Attestato ECM (per gli aventi diritto)

EDUCAZIONE CONTINUA IN MEDICINA

Planning Congressi srl, Provider ECM n. 38, ha accreditato il Congresso per singole giornate per **Biologi, Dietisti, Farmacisti, Fisioterapisti, Infermieri, Ortottisti, Ostetriche, Tecnici Laboratorio Biomedico, Veterinari e Medici Chirurghi** (Allergologia ed Immunologia Clinica; Anestesia e Rianimazione; Cardiologia; Cure Palliative; Endocrinologia; Farmacologia e Tossicologia Clinica; Gastroenterologia; Genetica Medica; Geriatria; Ginecologia e Ostetricia; Igiene degli Alimenti e della Nutrizione;

Igiene, Epidemiologia e Sanità Pubblica; Malattie Metaboliche e Diabetologia; Medicina dello Sport; Medicina Fisica e Riabilitazione; Medicina Generale (Medici di Famiglia); Medicina Interna; Oftalmologia; Ortopedia e Traumatologia; Pediatria (Pediatri di Libera Scelta); Pediatria; Scienza dell'alimentazione e Dietetica; Urologia).

18 GIUGNO 2026

ID ECM: **38-485702**

Crediti formativi: **3,5**

19 GIUGNO 2026

ID ECM: **38-485710**

Crediti formativi: **7**

20 GIUGNO 2026

ID ECM: **38-485717**

Crediti formativi: **4,9**

Obiettivo formativo: Linee guida-protocolli-procedure.

Il Provider ECM Planning Congressi ha attivato una piattaforma per la compilazione del questionario ECM online. Ai fini dell'acquisizione dei crediti formativi è **INDISPENSABILE** la presenza effettiva al 90% della durata complessiva dei lavori e almeno il 75% delle risposte corrette al questionario di valutazione dell'apprendimento. La compilazione del questionario darà diritto ai crediti **SOLO** se associata alla verifica dell'effettiva presenza al congresso. Non saranno previste deroghe a tali obblighi.

ORARI SEGRETERIA

18 giugno 2026 > 12:00-20:00

19 giugno 2026 > 08:00-19:00

20 giugno 2026 > 08:00-18:00

ATTESTATI DI PRESENZA

Gli attestati di partecipazione verranno inviati via e-mail al termine dell'evento

FACULTY

Annamaria Acquaviva, *Bologna*

Aurora Maria Alessandrini, *Bologna*

Renata Alleva, *Bologna*

Ruggero Amato, *Salerno*

Fabrizio Angelini, *Empoli (FI)*

Cristina Angeloni, *Bologna*

Sabrina Basciani, *Roma*

Luca Belli, *Tolentino (MC)*

Lorenzo Bergami, *Bologna*

Simona Bertoli, *Milano*

Maria Antonietta Bianchi, *Varese*

Anna Biasioli, *Pordenone*

Claudio Borghi, *Bologna*

Vanna Bottà, *Varese*

Marco Brancaleoni, *Rimini*

Lucia Brodosi, *Bologna*

Roberta Budriesi, *Bologna*

Cristiana Caliceti, *Bologna*

Giorgio Cantelli Forti, *Bologna*

Margherita Cantoni, *Orvieto (TR)*

Marica Cariello, *Bari*

Roberta Carli, *Bologna*

Arrigo F.G. Cicero, *Bologna*

Noemi Coppola, *Bologna*

Alberto Corsini, *Milano*

Giovanni De Gennaro, *Brescia*

Vito De Gennaro Colonna, *Milano*

Sara De Martin, *Padova*

Francesco De Seta, *Trieste*

Giuseppe Derosa, *Pavia*

Carlo Diquattro, *Bologna*

Marwan El Ghoch, *Modena*

Salvatore Ercolano, *Sorrento (NA)*

Maurizio Fadda, *Torino*

Claudia Favari, *Parma*

Nicola Ferri, *Padova*

Giulia Fiorini, *Bologna*

Federica Fogacci, *Bologna*

Luca Fontanesi, *Bologna*

Livia Galletti, *Bologna*

Achille Gallina Toschi, *Bologna*

Francesco Garruba, *Longiano (FC)*

Luca Gatteschi, *Firenze*

Eugenio Genesi, *Forlì*

Stefano Giordani, *Bologna*

Silvia Giovannini, *Roma*

Patrycja Anna Glogowski, *Bologna*
Davide Grassi, *L'Aquila*
Eugenio Luigi Iorio, *Uberlândia (BRASILE)*
Rachele La Foresta, *Forlimpopoli (FC)*
Carmen Lammi, *Milano*
Sheila Leone, *Chieti*
Laura Leoni, *Bologna*
Pamela Maffioli, *Pavia*
Maria Caterina Manca, *Bologna*
Giovanni Marasco, *Bologna*
Luigi Maresca, *Crema (CR)*
Marta Marziali, *Roma*
Alessandro Medoro, *Campobasso*
Matteo Micucci, *Urbino*
Nicola Roberto Miglino, *Milano*
Fabrizio Muratori, *Como*
Daniela Musio, *Roma*
Laura Pennazzi, *Roma*
Federica Perazza, *Bologna*
Maria Letizia Petroni, *Bologna*
Marco Pignatti, *Carpi (MO)*
Livia Pisciotta, *Genova*
Angela Punzo, *Bologna*
Carlo Ranaudo, *Salerno*

Federico Ravaioli, *Bologna*
Manfredi Rizzo, *Palermo*
Roberto Romagnoli, *Bologna*
Enrico Ruggeri, *Bologna*
Gianni Sagratini, *Camerino (MC)*
Giovanni Scapagnini, *Campobasso*
Cristina Scollo, *Bologna*
Gianluca Scuderi, *Roma*
Alessia Silla, *Bologna*
Cesare R. Sirtori, *Milano*
Carmela Spagnuolo, *Avellino*
Tiziana Stallone, *Roma*
Vincenzo Stanghellini, *Bologna*
Roberta Tardugno, *Bari*
Carola Torazza, *Genova*
Francesco Tovoli, *Bologna*
Vincenzo Trani, *Bergamo*
Francesca Truzzi, *Bologna*
Carla Giuditta Vecchiato, *Bologna*
Assia Venturelli, *Napoli*
Federico Vietri, *Bologna*
Roberto Zenga, *Napoli*



CON IL CONTRIBUTO NON CONDIZIONANTE DI

PLATINUM SPONSOR



GOLD SPONSOR



SILVER SPONSOR



ALTRI SPONSOR

ALFASIGMA 

 **ALIOPHARM**
DALLA NATURA AL BENESSERE
www.aliopharm.com


Institut
AllergoSan



BioVale 
Integratori Alimentari


BOIRON

 **california™
prunes**
Prunes. For life.

 **cemon**
GENERIAMO SALUTE



 **Dompé**


enteralia
bioscience


ESTRATTI PIANTE OFFICINALI

gruppo  **erbozeta**
SCIENZA ITALIANA PROVE

esserre

geopharma
neuroscience

 **Golden Wave**
Integrazione alimentare consapevole

 **Guna**
nutraceutica fisiologica

 **ITALFARMACO**

LABORATOIRE
THERASCIENCE
FOR A BETTER LIFE


NATURANDO
Nutriamo la salute


Dalla Scienza alle Persone

NORSAN


PharmExtracta S.p.A.

Pharmalife
RESEARCH
SCIENCE & NATURE

PROBIOTICAMENTE 


SOLGAR
Since 1947

 **SPA** Società Prodotti Antibiotici

 **Stardea**
Olyos Group

teva

Segreteria Organizzativa e Provider ECM



Planning Congressi Srl

Via Guelfa, 9 - 40138 Bologna

Tel. 051 300100 • Cell. 366 1432456

Mariailaria Branchini

m.branchini@planning.it

www.planning.it



[@sinutofficial](https://www.instagram.com/@sinutofficial)



[SINut news](https://www.facebook.com/SINut news)



[SINut Official](https://www.linkedin.com/company/SINut Official)



[@SINut2026](https://www.youtube.com/@SINut2026)

www.sinut.it